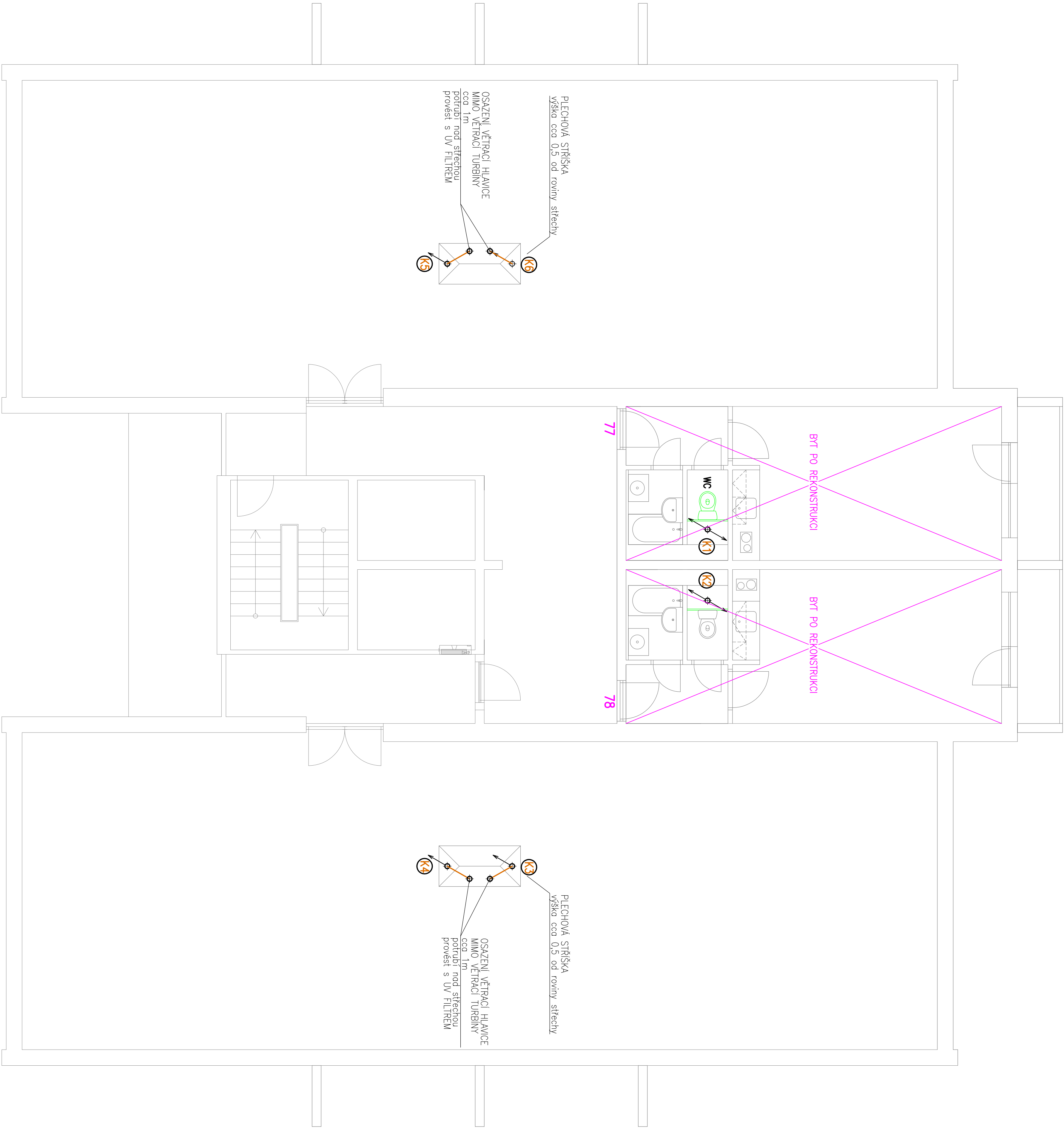
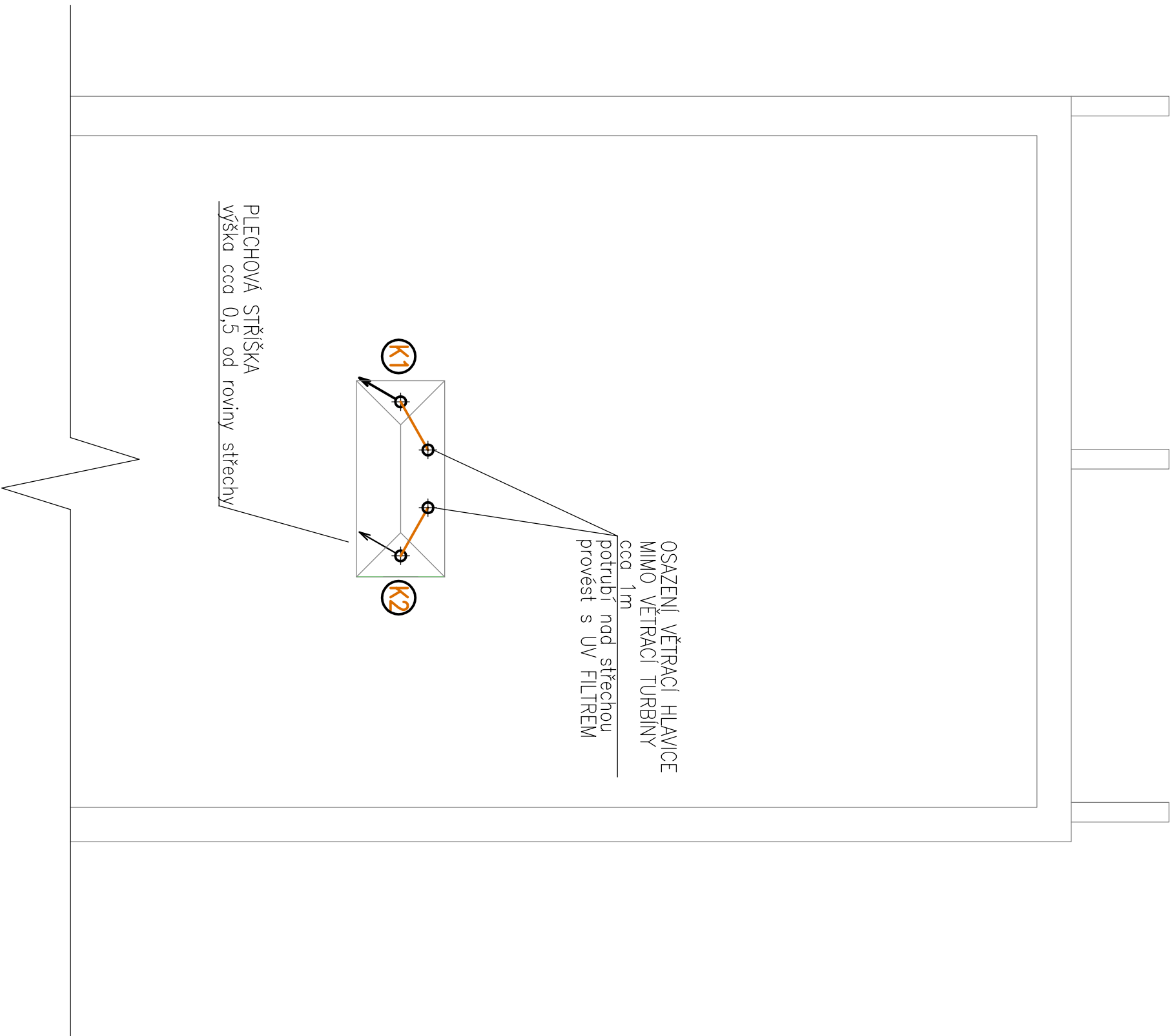


14.NP



STŘECHA



LEGENDA KANALIZACE



- UMÍSTĚNÍ VÝVODU PRO ZÁKROVACÍ PŘEMĚNY JE NUTNO PŘEDPOČÍTAT JEDNOTLIVĚ, SVOUČNĚ
- ODOLNOSTI PŘI PŘEMĚNĚ ZÁK. PŘEMĚNĚ
- ČISTIČI KAPKY NA STUPŇÁKÁCH BUDOU OSÁZENY cca 1m NAD PODLAŽKOU V SÚSTŘEVU
- PŘEDZVÝ SÍŤOVÝ BUDĚ MŮŽE VÝZVÝ NAROVNÁNÍ PRO MŮČKU
- UMÍSTĚNÍ SÍŤOVÝ BUDĚ MŮŽE VÝZVÝ NAROVNÁNÍ PRO MŮČKU

- V** – VANA, ODPAD 50mm
- U** – UMÝVACÍ, ODPAD 40mm
- B** – BIOL. ODPAD 40mm
- WC** – KOMB. KLOZET, ODPAD 100mm
- S** – SPŘECHA, ODPAD 50mm
- D** – DŘEZ, ODPAD 50mm
- WH** – VENTILACNÍ HLAVICE

72 – ČÍSLO BYTU



VÝKRESNÍ LIST		PROJEKTANT:	
Tomáš Bittner		Ing. David Kolařík	
AKCE:		VÝMĚNA KANALIZACE	
VÝŠKOVICKÁ 151		VÝŠKOVICKÁ 151	
OBJEM: PŘÍLOHA 14NP, STŘECHA – KANALIZACE		FORMÁT: 8 x A4	
STAVBA: VÝŠKOVICKÁ 151, OSTRAVA-VÝŠKOVICE		DÁTUM: 04-2023	
INVESTOR: STAVBAŘI MĚSTO OSTRAVA		MĚŘÍTKO: 1:50	
MĚSTSKÝ ÚŘAD OSTRAVA-III		STUPEŇ: DSP	
VÝKRES Č.:		D.1.4.16	